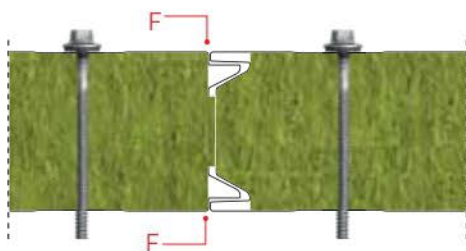
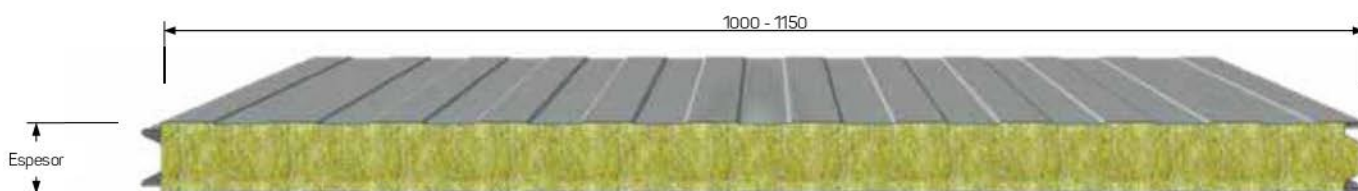


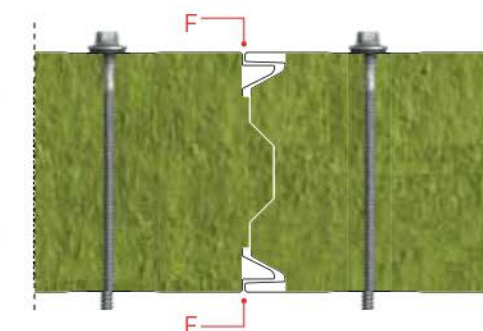
Panel de Fachada Ignífugo



Panel de fachada de doble revestimiento metálico con aislamiento en lana mineral. La junta, con encastre machi-hembrado, es a vista, con tornillo pasante.



Detalle del sistema de fijación
Tipo 1



Detalle del sistema de fijación
Tipo 2

Configuraciones disponibles:

Isopan Spa - Italy
Espesor < 120mm: Tipo 1
Espesor ≥ 120mm: Tipo 2

Isopan Est - Romania
Espesor < 100mm: Tipo 1
Espesor ≥ 100mm: Tipo 2

Isopan Iberica - Spain
Tipo 2 no fabricado



INSTRUCCIÓN DE USO:

En cuanto al uso de los paneles y las restricciones se remite a la ficha técnica consultable en la página web [www.buildpanel.com](#) en la sección fichas técnicas y a las "Recomendaciones para el montaje de los perfiles grecados y de los paneles metálicos aislantes" Isopan

SOBRECARGAS DISTANCIA ENTRE EJES

CHAPA DE ACERO Espesor 0,5 / 0,5 mm - Apoyo 120 mm																		
CARGA UNIFORMEMENTE DISTRIBUIDA kg/m ²	ESPESOR NOMINAL PANEL mm									ESPESOR NOMINAL PANEL mm								
	ENTRE EJES MAX cm									ENTRE EJES MAX cm								
	50	60	80	100	120	150	170	200	240	50	60	80	100	120	150	170	200	240
50	440	480	540	610	670	755	805	890	960	390	420	460	500	540	580	630	670	700
60	390	430	495	570	625	700	750	825	895	345	380	415	450	490	520	550	585	620
80	310	355	425	500	550	615	650	715	770	270	310	345	370	400	425	450	485	520
100	250	295	365	440	490	550	580	630	680	210	250	285	310	335	355	375	405	430
120	210	250	315	385	435	495	525	565	610	180	205	240	265	285	305	325	350	370
140	180	210	275	340	390	440	475	510	550	155	175	210	230	250	265	280	300	320
160	160	185	245	300	350	400	435	465	500	130	155	185	205	220	230	245	265	290
180	145	165	220	270	320	360	395	425	450	120	135	165	180	195	205	220	240	260
200	130	150	205	250	295	330	360	390	415	110	120	150	165	180	190	205	220	240

CHAPA DE ACERO Espesor 0,6 / 0,6 mm - Apoyo 120 mm																		
CARGA UNIFORMEMENTE DISTRIBUIDA kg/m ²	ESPESOR NOMINAL PANEL mm									ESPESOR NOMINAL PANEL mm								
	ENTRE EJES MAX cm									ENTRE EJES MAX cm								
	50	60	80	100	120	150	170	200	240	50	60	80	100	120	150	170	200	240
50	490	520	600	675	720	800	860	935	980	430	460	500	540	580	610	650	680	710
60	425	470	545	635	685	755	810	870	920	375	415	455	490	530	560	590	615	640
80	335	380	465	550	605	670	720	760	820	290	330	375	405	440	465	495	515	545
100	265	310	385	460	525	585	630	665	730	220	260	300	330	360	380	405	425	455
120	235	270	330	410	470	525	560	595	645	190	220	250	280	305	325	345	365	390
140	200	230	290	360	415	470	505	535	570	160	190	220	240	265	280	300	320	340
160	175	210	260	315	370	415	445	480	520	140	165	195	215	230	245	265	280	300
180	160	190	230	275	335	375	405	430	470	130	150	175	195	210	225	240	255	275
200	140	165	210	255	305	335	365	400	430	115	135	160	180	195	210	225	240	260

Cálculo para el dimensionado estático realizado según el contenido del Adjunto E de la norma EN 14509. Límite de flecha 1/200 ℓ. Los valores indicados en las tablas de flujo no tienen en cuenta la carga térmica.

PESO DEL PANEL - CHAPAS DE ACERO

ESPESOR LAMINA mm	ESPESOR NOMINAL PANEL mm	ESPESOR NOMINAL PANEL mm								
		50	60	80	100	120	150	170	200	240
0,5 / 0,5	kg/m ²	13,2	14,2	16,2	18,2	20,2	23,2	25,2	28,2	32,2
0,6 / 0,6	kg/m ²	14,9	15,9	17,9	19,9	21,9	24,9	26,9	28,9	32,9



RESISTENCIA AL FUEGO

EI 15 - Isofire Wall 50 mm (EN 13501-2)
 EI 60 - Isofire Wall 80 mm (EN 13501-2)
 EI 90 - Isofire Wall 120 mm (EN 13501-2)
 EI 180 - Isofire Wall 150 mm (EN 13501-2)

REACCIÓN AL FUEGO: A2-S1-D0

AISLAMIENTO TÉRMICO

Según la nueva norma EN 14509 A.10

U	ESPESOR NOMINAL PANEL mm								
	50	60	80	100	120	150	170	200	240
W/m ² K	0,75	0,63	0,49	0,39	0,33	0,27	0,24	0,20	0,17
kcal/m ² h °C	0,65	0,54	0,42	0,34	0,28	0,23	0,21	0,17	0,15

TOLERANCIAS DIMENSIONALES (de acuerdo con EN 14509)

DESVIACIONES mm		
Largo	L ≤ 3 m	± 5 mm
	L > 3 m	± 10 mm 0
Ancho útil	± 2 mm	
Espesor	D ≤ 100 mm	± 2 mm
	D > 100 mm	± 2 %
Desviación de la perpendicularidad	6 mm	
Desalineación superficie metálica interna	± 3 mm	
Acoplamiento laminas	F = 0 + 3 mm	

L=Largo, D=espesor de los paneles, F=Acoplamiento de soportes

Según el método de cálculo superado EN ISO 6946

K	ESPESOR NOMINAL PANEL mm								
	50	60	80	100	120	150	170	200	240
W/m ² K	0,75	0,64	0,50	0,40	0,33	0,27	0,24	0,20	0,17
kcal/m ² h °C	0,67	0,55	0,44	0,35	0,30	0,24	0,21	0,17	0,15